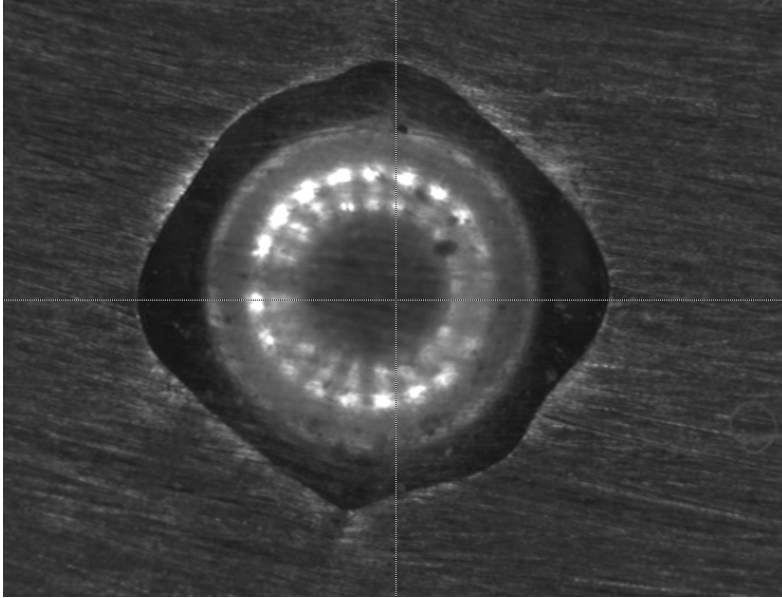


# Eine weitere geniale Neuentwicklung von KB Prüftechnik

## Die **Drehbare Messmarke** für die manuelle Auswertung

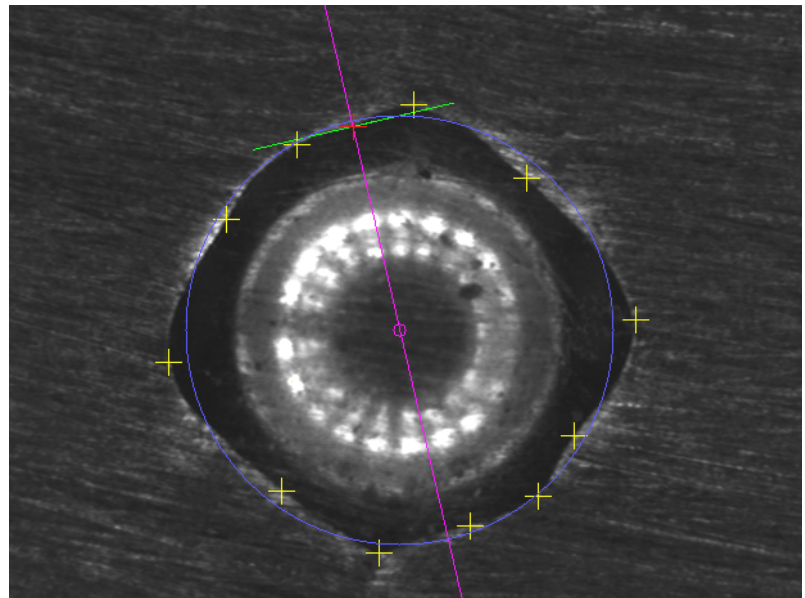


Bei stark verzogenen oder unrunden Eindrücken reichen die Standard Messmarken nicht aus, um eine befriedigende Durchmesserbewertung zu erlangen.

Hierfür wurde die **drehbare Messmarke** entwickelt.

Die Bedienung erfolgt in einfachster Weise mit dem Multifunktions-Drehknopf.

**Bild: Brinelleindruck in Messingwerkstoff mit ausgeprägter Unrundheit**



**Bild: Brinelleindruck in Messingwerkstoff mit mehreren Messpunkten**